

FONTVIEILLE - EXCEPTIONNEL APPARTEMENT DE 6 CHAMBRES AVEC PISCINE A LOUER

Location Monaco

58 000 € / mois
+ Charges : 7.800 €

Situé dans le quartier de Fontvieille, cet extraordinaire appartement en duplex, comprenant une piscine privée et 6 chambres, vous séduira par ses espaces hors du commun.

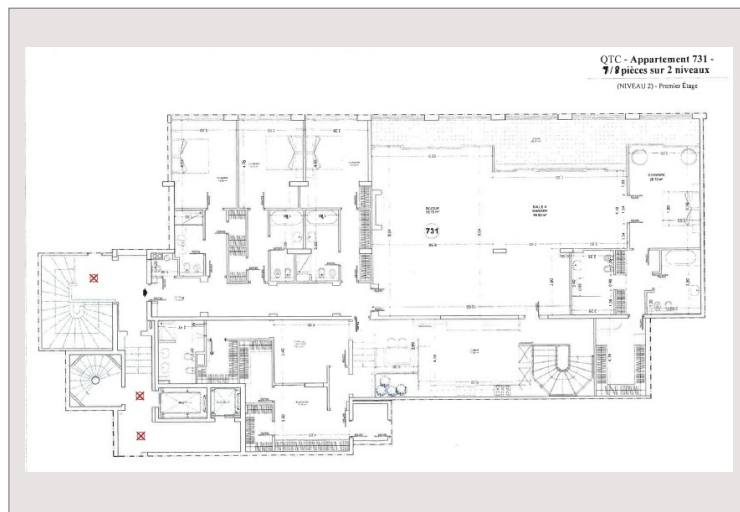
Type de produit	Appartement	Nb. pièces	+5 pièces
Superficie totale	626 m ²	Nb. chambres	+5
Superficie hab.	595 m ²	Nb. parking	4
Superficie terrasse	31 m ²	Nb. caves	2
Vue	Port de Fontvieille	Immeuble	Le Quattrocento
Etat	Très bon état	Quartier	Fontvieille
Etage	Rdj + 1	Date de libération	10/2026

Magnifique appartement bénéficiant d'une très belle vue sur le port de Fontvieille et du Rocher, et doté d'une double entrée, avec un accès indépendant directement sur le Quai Jean-Charles Rey (Port).

Par l'entrée située sur le Quai, le bien se compose d'une pièce pouvant être utilisée comme chambre ou bureau, d'une salle de douches, d'une piscine privée, d'un hammam et salles de douches avec WC. La possibilité est laissée au locataire d'y installer des équipements sportifs.

Au premier étage, le bien se compose d'une entrée avec toilette pour invités, d'un vaste séjour avec salle à manger ouvrant sur une terrasse, d'une cuisine indépendante équipée avec office, d'une buanderie équipée, cinq chambres à coucher avec salle de bains / douches et dressing.

Deux caves et quatre emplacements de parking (deux doubles en longueur) complètent cette offre.



FONTVIEILLE - EXCEPTIONNEL APPARTEMENT DE 6 CHAMBRES AVEC PISCINE A LOUER

